

Montage d'un moteur Linmot sur une unité de guidage LH

1/ Enfiler le stator + le slider (équipé du circlips)
par l'arrière de la bride **jusqu'à la position souhaitée.**

(en fonction de la cote d'initialisation ou de la SS)
L'initialisation se fera avec le circlips sur le stator

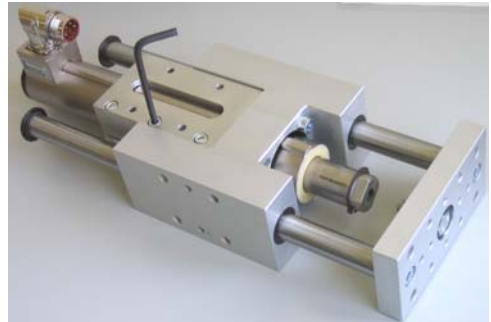


2/ Serrer les 3 vis de la bride **au fur et à mesure**

Couple de serrage LH 48 : 3 Nm
LH 37 : 2 Nm
LH 23 : 2 Nm *

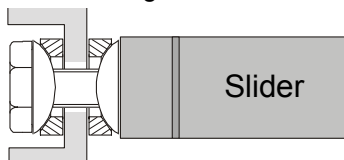
(revenir sur la vis précédente à chaque fois
pour obtenir un serrage homogène)

* serrage par 2 manchons polyuréthane pour LH23

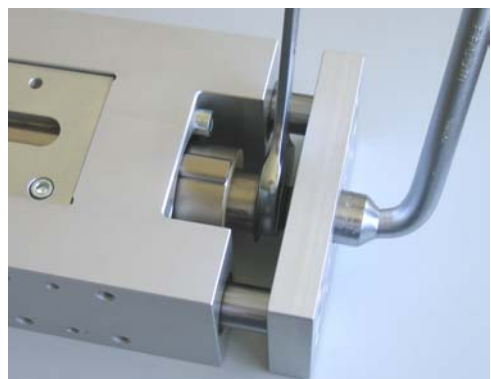


3/ - Mettre du "frein filet fort" dans le taraudage du slider
- Retirer le joint torique qui maintien les rondelles
cuvettes pré-montées sur la vis.

Pour info, sens de montage des rondelles cuvettes :



4/ Visser et bloquer la vis en bout du slider
le guidage **en position rentrée**
en s'assurant de l'alignement de la vis
et du slider (**ne pas décentrer en bloquant**)
Couple de serrage LH 48 : 30 Nm
LH 37 : 15 Nm
LH 23 : 4 Nm



5/ Vérifier par quelques aller-retour que le slider ne frotte pas dans le stator.