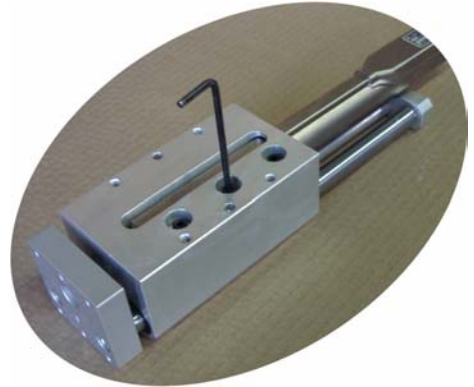


Montage d'un moteur Linmot sur un module LB23

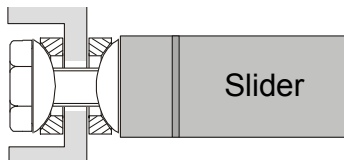
- 1/ Enfiler le stator + le slider (**sans circlips**) par l'arrière du corps **jusqu'à la butée interne**.



- 2/ Serrer les vis des manchons de serrage
Couple de serrage : 2,0 Nm (3 vis)

- 3/ - Mettre du "frein filet fort" dans le taraudage du slider
- Retirer le joint qui maintient les rondelles cuvettes pré-montées sur la vis.

Pour info, sens de montage des rondelles cuvettes :
(*si entretoise* : elle se place **entre les rondelles cuvettes et le slider**)

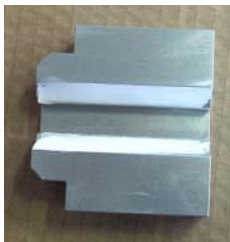


- 4/ Visser et bloquer la vis en bout du slider le guidage **en position rentrée** en s'assurant de l'alignement de la vis et du slider (**ne pas décentrer en bloquant**)
Couple de serrage : 4 Nm



- 5/ Vérifier par quelques aller-retour que le slider ne frotte pas dans le stator.

- 6/ Mettre de la pâte thermique (compound silicone) à l'intérieur du radiateur (suivant modèle).
Plaquer le radiateur contre le stator et visser (2 vis CHc M5)



Montage d'un moteur Linmot sur un module LB37

1/ Enfiler le stator + le slider (**sans circlips**)
par l'arrière du corps **jusqu'à la butée interne**.

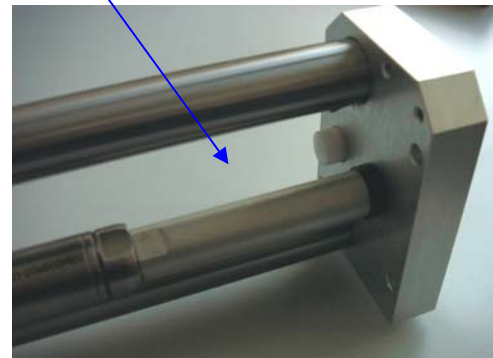
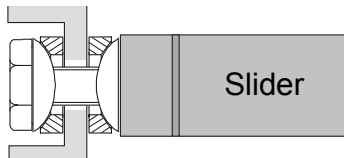


2/ Serrer les vis des manchons de serrage
Couple de serrage : 2,5 Nm (4 vis)

3/ - Mettre du "frein filet fort" dans le taraudage du slider
- Retirer le joint qui maintien les rondelles cuvettes pré-montées sur la vis.

- Suivant la course du module, une entretoise est à visser en bout du slider
avant de visser sur la plaque
Couple de serrage : 15 Nm

Pour info, sens de montage des rondelles cuvettes :



4/ Visser et bloquer la vis en bout du slider
le guidage **en position rentrée**
en s'assurant de l'alignement de la vis
et du slider (**ne pas décentrer en bloquant**)
Couple de serrage : 15 Nm

5/ Vérifier par quelques aller-retour que le slider ne frotte pas dans le stator.

