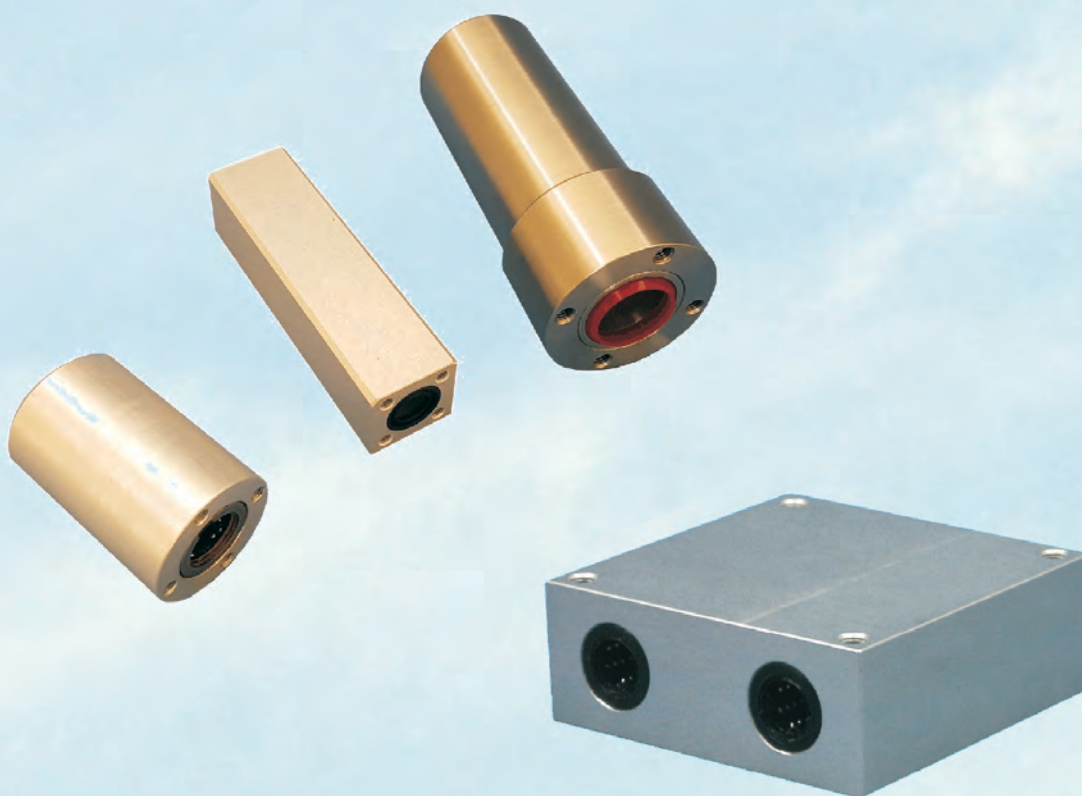




AVM
Automation

Paliers linéaires - Blocs palier
Linear Bearings - Bearing blocks
Type 5136



Catalogue F5136_17

ZA F - 68190 RAEDERSHEIM

Tél: +33 (0)3.89.83.69.40

avm@avm-automation.fr

www.avm-automation.fr

PALIER COURT pour guidage / Short bearing housings

- Ils permettent de réaliser des guidages à 1, 2, 3 ou 4 colonnes à l'entraxe souhaité pour de faibles courses.

- Disponibles en 3 versions :

Type de guidage

- Type A :** avec 2 douilles à billes et racleurs
- Type B :** avec 2 bagues bronze et racleurs
- Type C :** avec 2 bagues polymère sans racleur

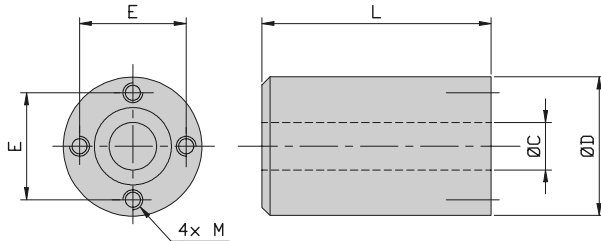
Applications principales

- grande course, charge dynamique, précision, milieu industriel, maxi 80°C, 2 m/s
- faible course, charge statique, fonction économique, maxi 80°C, 1 m/s
- course moyenne, fonctionnement à sec, milieu humide,, maxi 90°C, 1 m/s

Jusqu'à 120°C : sur demande

- Matières : Corps : aluminium anodisé
- Douilles à billes : cage plastique, racleurs nitrile (Type A)
- Bagues lisses : bronze fritté huilé, racleurs nitrile (Type B)
- polymère (Type C)

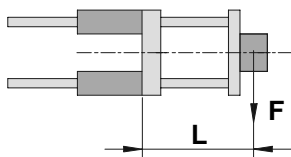
racleurs additionnels en polyuréthane
=> nous consulter



ØC (colonne / rod)	Référence / Order No.			Ø D	L	E	M	masse (kg)
	Type A	Type B	Type C					
Ø10	5136312	5136311	5136300	30	59	23	M4	0,100
Ø12	5136412	5136411	5136400	35	63	27	M5	0,140
Ø16	5136512	5136511	5136500	40	67	32	M5	0,180
Ø20	5136612	5136611	5136600	50	75	39	M6	0,310
Ø25	5136712	5136711	5136700	55	90	45	M6	0,440
	à billes / ball	bronze / bronze	polymère / polymer					

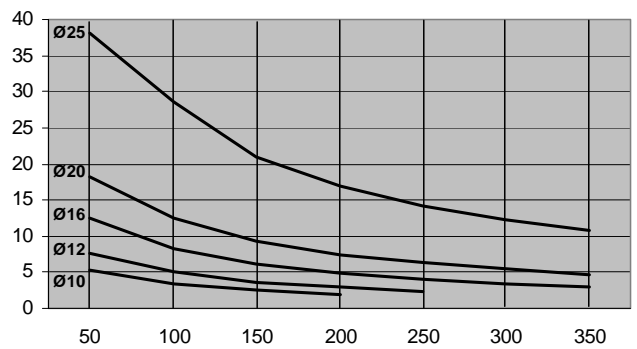
Version Inox :
voir Type 34X

Diagrammes de charges :



Charges données pour un système composé de 2 colonnes.

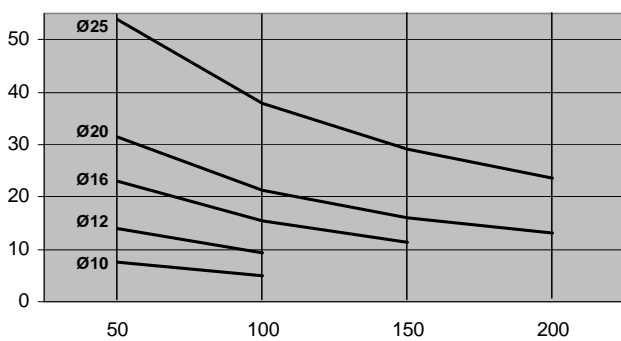
F (daN) Paliers à billes Type A



Charge statique ou
Charge dynamique

L (mm)

F (daN) Paliers bronze Type B

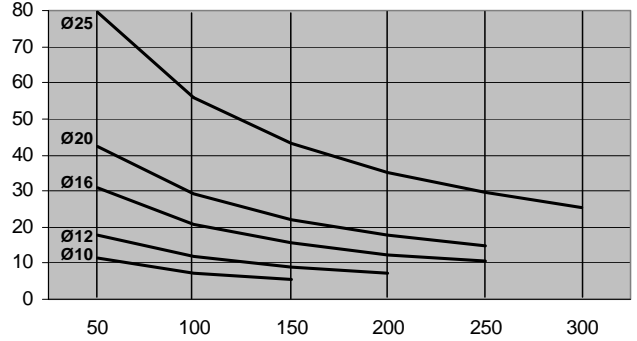


Charge statique

Charge dynamique : diviser les valeurs par 3

L (mm)

F (daN) Paliers polymère Type C



Charge statique

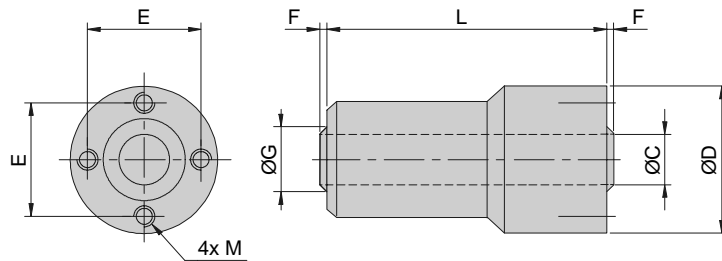
Charge dynamique : diviser les valeurs par 4

L (mm)

Les sous-ensembles (**paliers, colonnes, accouplements**) sont disponibles séparément pour réaliser un guidage adapté à votre besoin et intégré à votre machine : guidage à 1, 2, 3 ou 4 colonnes à entraxe souhaité.
(Idéal pour les pousseurs, élévations, retaquages ...)

Paliers de guidage / Bearing housings :

Equipés de :
- 2 douilles à billes ou paliers polymère
(bronze sur demande)
- 2 joints racleurs



Matériaux :

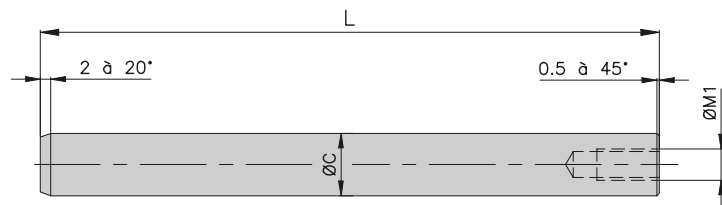
. Corps : Inox 304L
. Racleurs : Polyuréthane

ØC (colonne)	Référence / Order No.		Ø D	L	E	F	G	M	masse (kg)
	Palier à billes	Palier polymère							
Ø12	5137412	5137410	37	75	29	2,1	16	M5	0,300
Ø16	5137512	5137510	43	90	35	3,1	20	M5	0,480
Ø20	5137612	5137610	49,5	110	40	1,6	24,5	M6	0,800
Ø25	5137712	5137710	57	135	47	3,1	29	M6	1,180
	Ball b.	Polymer b.							

Colonnes de guidage / Guide rods :

Matière :

. Inox trempé X46 Cr13
sur demande : X90CrMoV18
(pour douilles à billes)
. Inox 304L
(pour bagues polymère)



ØC (colonne)	Référence / Order No.		L standard*	M1	masse (kg/ml)
	X46Cr13 (D. billes)	304L (Polymère)			
Ø12	0513 ...	0512 ...	164-189-239-299-339-389-459	M5	0,890
Ø16	0517 ...	0516 ...	182-207-257-317-357-407-477	M6	1,570
Ø20	0521 ...	0520 ...	232-282-342-382-432-502-582	M8	2,450
Ø25	0526 ...	0525 ...	286-336-396-436-486-556-636	M10	3,830

Compléter la référence en remplaçant les 3 points par la longueur L / ... = L (mm)

* Toute autre longueur réalisable sur demande.

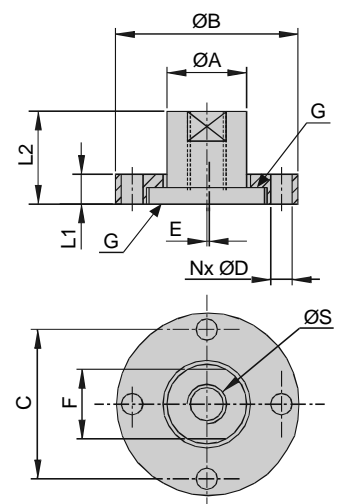
Accouplements pour tige de vérin fileté / Rod cylinder coupling:

- Permet de relier la tige du vérin à toute pièce en mouvement
- Accouplement flottant en ligne, avec compensation radiale (E)
- Jeu axial < 0,2 mm
- Matière : Inox 304 L

Nota : Au montage, graisser les 2 surfaces (repère **G**) de la pièce centrale

Référence /Order No.	Ø S	Ø A	Ø B	C	Ø D	L1	L2	E	F	N	m (kg)
5133011	M6	9	26	19	4,5	8	14	0,5	8	2	0,015
5133012	M8	16	38	31	5,5	8	22	1	13	2	0,080
5133013	M10x1,25	16	38	31	5,5	8	22	1	13	2	0,080
5133015	M12x1,25	24	55	45	6,5	9	28	1	21	4	0,190
5133016	M16x1,5	24	55	45	6,5	9	28	1	21	4	0,190
5133018	M20x1,5	29	70	56	8,5	10	35	1,5	24	4	0,310
5133019	M27x2	39	100	76	13	16	43	1,5	32	4	0,900

Autres dimensions:
voir page G6-010

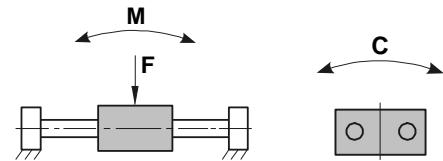
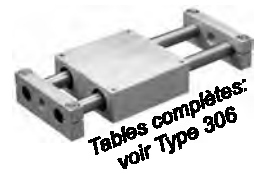
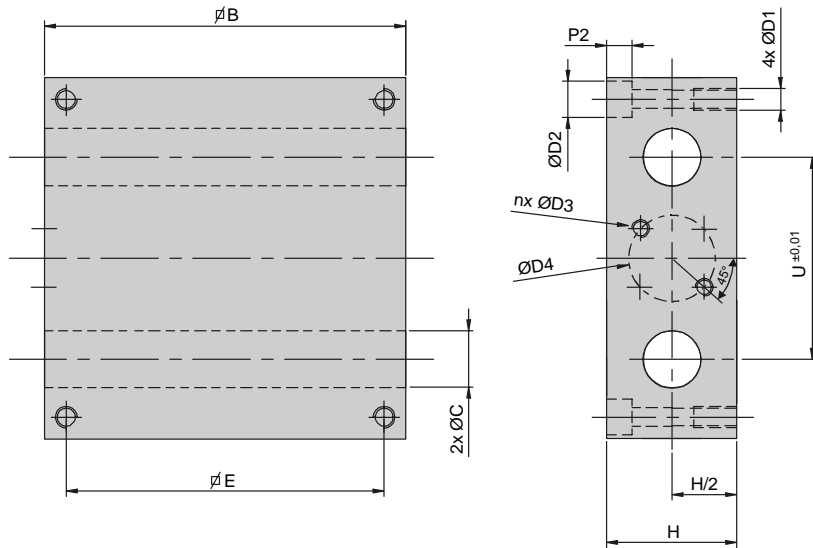


Descriptif :

- Ils permettent de réaliser des tables linéaires à 2 colonnes.
- Guidage sur 4 douilles à billes
- Protection par joints racleurs
- Sans entretien
- Température d'utilisation : de 5 à 80°C
- Matériaux : Corps : aluminium anodisé
 Douilles : cage plastique, racleurs nitrile
Racleurs additionnels en polyuréthane ou nitrile
- Vitesse maxi : 2 m/s

Description :

- It permits to realize linear table with 2 guide rods.
- Guide on 4 ball bearings
- Guide protected by 4 wiper seals
- Without maintenance
- Working temperature : from 5 to 80°C
- Materials : Housing : anodized aluminium
 Bearings : plastic housing, NBR wipers
Additional wipers in PUR or NBR
- Maxi. speed : 2 m/s



ØC (colonne / rod)	Référence / Order No.	B	D1	D2	D3	D4	E	H	n	P2	U	F * (daN)	C * (Nm)	M * (Nm)	masse/ weight (kg)
Ø12	5136482	85	M6	10,2	M4	19	73	32	2	7	46	17 / 10	8 / 5	16 / 10	0,530
Ø16	5136582	98	M6	10,2	M5	31	88	36	2	7	56	34 / 20	17 / 11	32 / 19	0,750
Ø20	5136682	130	M8	13,5	M5	31	115	46	2	8	72	64 / 40	29 / 18	55 / 34	1,750
Ø25	5136782	160	M10	17	M6	45	140	56	4	11	88	125 / 80	52 / 30	90 / 60	3,200

* valeurs maxi en statique / en dynamique - maxi values, in static / in dynamic

Options :

Pour environnement poussiéreux :

- 4 racleurs additionnels **en nitrile** (NBR)
Ajouter **/RNI** après la référence du bloc palier
- 4 racleurs additionnels **en polyuréthane** (PUR)
Ajouter **/RPU** après la référence du bloc palier

For dusty environment :

- 4 additionnal wipers **in nitrile** (NBR)
State **/RNI** after the Order No.
- 4 additionnal wipers **in polyurethane** (PUR)
State **/RPU** after the Order No.

Pour le montage de 2 blocs croisés (table XY) :

- Corps avec trous lisses (4 vis fournies)

To assemble 2 crossed blocks (table XY):

- Housing with smooth holes (delivered with 4 screws)

ØC	Référence / Order No.	ØD1
Ø12	3089221	Ø6,5
Ø16	3089222	Ø6,5
Ø20	3089223	Ø8,5
Ø25	3089224	Ø10,5

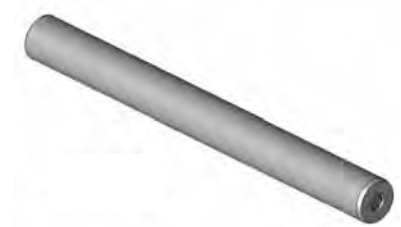
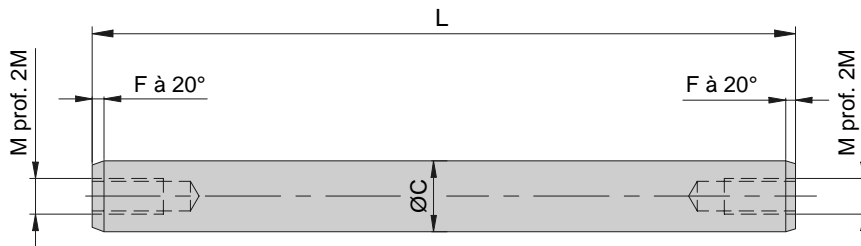
COLONNES POUR BLOCS PALIER / RODS FOR BEARING BLOCKS

Descriptif :

- Colonnes de guidage pour blocs paliers à billes
- Taraudage à chaque extrémité
- Matière : Acier Cf53 (XC55) trempé rectifié (h6)
- Longueur sur mesure, maxi : 999 mm

Description :

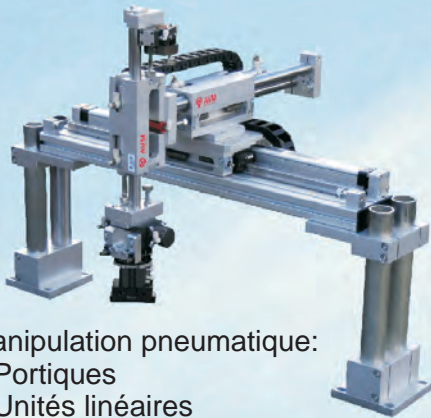
- Guide rods for bearing blocks
- Tapping screw at each end of rods
- Matter: Hardened steel Cf53 (h6)
- Custom length, max. 999 mm



ØC (colonne / rod)	Référence / Order No.	F	M	masse (kg/ml)
Ø12	TC 4 12 ...	1,8	M5	0,890
Ø16	TC 4 16 ...	2	M6	1,570
Ø20	TC 4 20 ...	2,2	M8	2,450
Ø25	TC 4 25 ...	2,5	M10	3,830

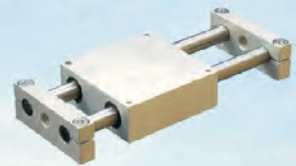
Compléter la référence en remplaçant les 3 points par la longueur L => ... = L (mm)

Notre gamme de produits / Our products range



Manipulation pneumatique:

- Portiques
- Unités linéaires
- Modules rotatifs
- Pinces de préhension



Guidages pour vérins pneumatiques:

- Unités de guidage en H (Classique, Renforcée, Lourde)
- Unités de guidage en U (Classique, Légère)
- Unités de guidage compactes et économiques
- Unités linéaires
- Chariots à billes
- Guidages en Inox
- Guidages modulaires (paliers, accouplements, colonnes)



Tables manuelles:

- Tables simples
- Tables économiques
- Tables à vis trapézoïdales
- Tables d'élévation
- Tables à pas inversé
- Tables à pas fin
- Mini-tables



Vérins guidés compacts



Guidages pour motorisation électrique:

- Tables à vis à billes ou vis trapézoïdale
- Unités de guidage pour vérins à vis
- Guidages en Inox pour actionneurs à tige
- Unités linéaires pour moteurs LinMot



Butée de convoyeur



Produits sur cahier des charges



**ZA - 16 rue du Rimbach
F - 68190 RAEDERSHEIM**

Tél : +33 (0)3.89.83.69.40
Fax: +33 (0)3.89.83.69.41
avm@avm-automation.fr
www.avm-automation.fr